


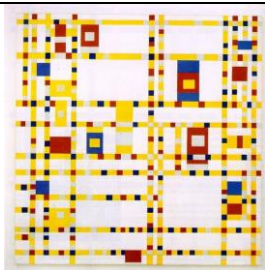
Witam! Następny temat to:

### **Kompozycja otwarta i zamknięta.**

W kompozycji zamkniętej motyw główny, zwykle umieszczony w centrum, czyli na osi obrazu, jest wyraźnie wyodrębniony i to on ma na sobie skupiać naszą uwagę. Cała reszta obrazu jest zazwyczaj tylko tłem.

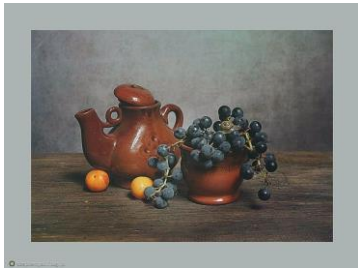
<b>Kompozycje zamknięte</b>	
	
Sandro Botticelli, „Madonna Magnificat”, 1483-1485, Galeria Uffizi, Florencja, Włochy	Jean Siméon Chardin, „Martwa natura”, 1790, Luwr, Paryż, Francja

Kompozycja otwarta natomiast to taka, która „wychodzi” poza ramy obrazu. Jest to po prostu wybrany wycinek oglądanego świata. Odnosimy wrażenie, że granice obrazu „odcinają” ciąg dalszy, który możemy sobie tylko wyobrazić.

	
Vincent van Gogh, „Irisy”, 1889, J. Paul Getty Museum, Los Angeles, Stany Zjednoczone	Piet Mondrian, „Broadway Boogie Woogie”, 1942-1943, Museum of Modern Art (MoMA), Nowy Jork, Stany Zjednoczone

Informacje związane z tematem znajdziecie na stronie 50 -51 w podręczniku.

Wasza praca będzie polegała na wykonaniu kompozycji otwartej lub zamkniętej z dostępnych przedmiotów, które posiadacie w domu lub najbliższym otoczeniu i zrobieniu fotografii. Przykładowe prace:



Wykonane zdjęcie wyślijcie na adres [3marzanna3@wp.pl](mailto:3marzanna3@wp.pl).