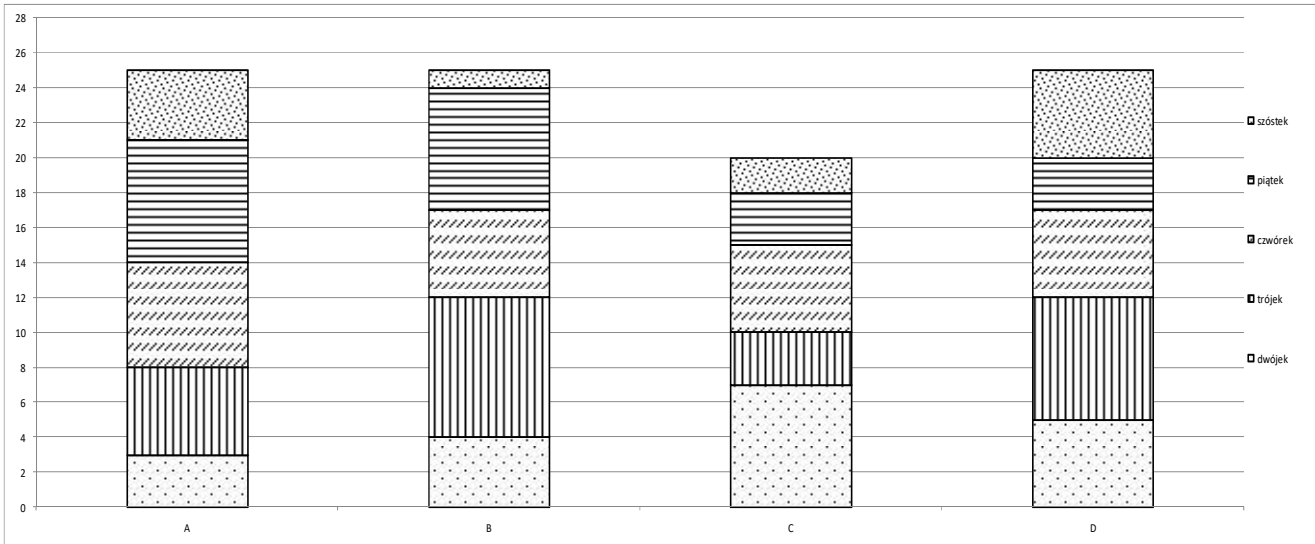








**Zad 4)** Na wykresie przedstawiono ilość ocen rocznych uzyskanych przez czteroosobowej klasy (nie było jedynek). Oblicz średnią ocen każdego ucznia i średnią ocen klasy. (wykonaj obliczenia)



Uczeń /Ocena	dwójki	trójki	czwórki	piątki	szóstki	średnia
A						
B						
C						
D						
Razem						

**Zad 5)** W pewnym przedsiębiorstwie zatrudniającym 24 pracowników średnia płaca wynosiła 3500 zł. Po zatrudnieniu jeszcze jednego pracownika średnia płaca wzrosła o 150 zł. Ile zarabia nowy pracownik?

obliczenia

**Zad 6)** Średnia waga dwóch chłopców wynosi 42, zaś średnia czterech dziewcząt wynosi 45. Jaka jest średnia waga całej szóstki?

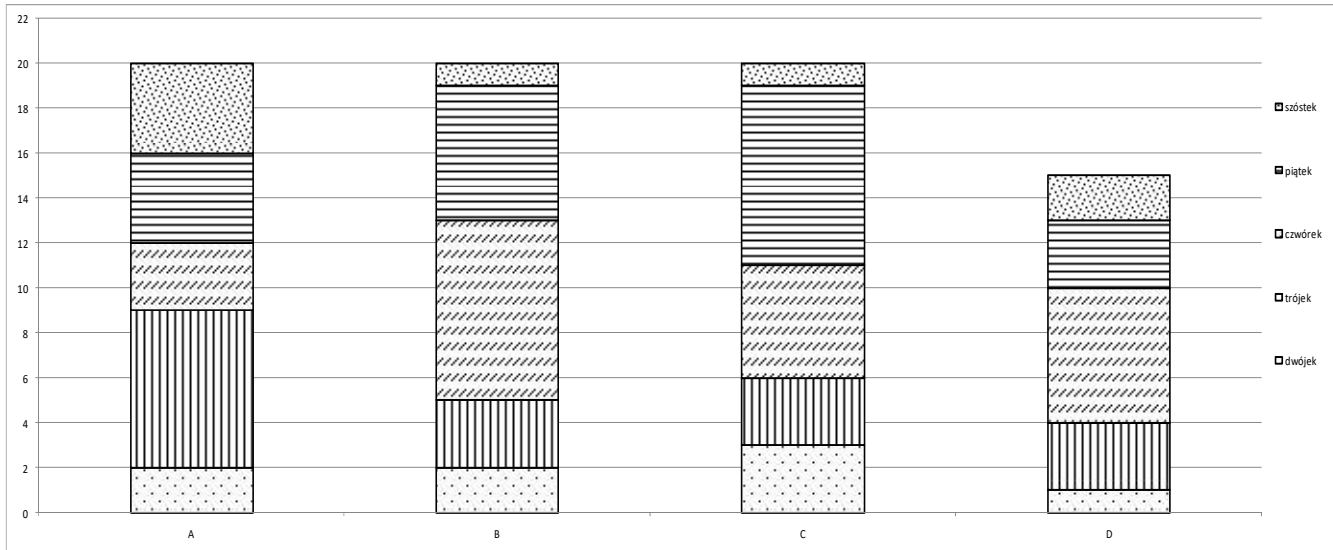
obliczenia

**Zad 7)** \*\*\* W pewnej szkole jest 30 dziewcząt i 50 chłopców. Średnia wzrostu dziewcząt wynosi 156 cm, zaś średnia wszystkich uczniów 162 cm. Oblicz średnią wzrostu chłopców.

obliczenia



**Zad 4)** Na wykresie przedstawiono ilość ocen rocznych uzyskanych przez czteroosobowej klasy (nie było jedynek). Oblicz średnią ocen każdego ucznia i średnią ocen klasy. (wykonaj obliczenia)



Uczeń /Ocena	dwójki	trójki	czwórk	piątek	szóstki	średnia
A						
B						
C						
D						
Razem						

**Zad 5)** W pewnym przedsiębiorstwie zatrudniającym 44 pracowników średnia płaca wynosiła 2500 zł. Po zatrudnieniu jeszcze jednego pracownika średnia płaca wzrosła o 100 zł. Ile zarabia nowy pracownik?

obliczenia

**Zad 6)** Średnia waga dwóch chłopców wynosi 47, zaś średnia trzech dziewcząt wynosi 42. Jaka jest średnia waga całej piątki?

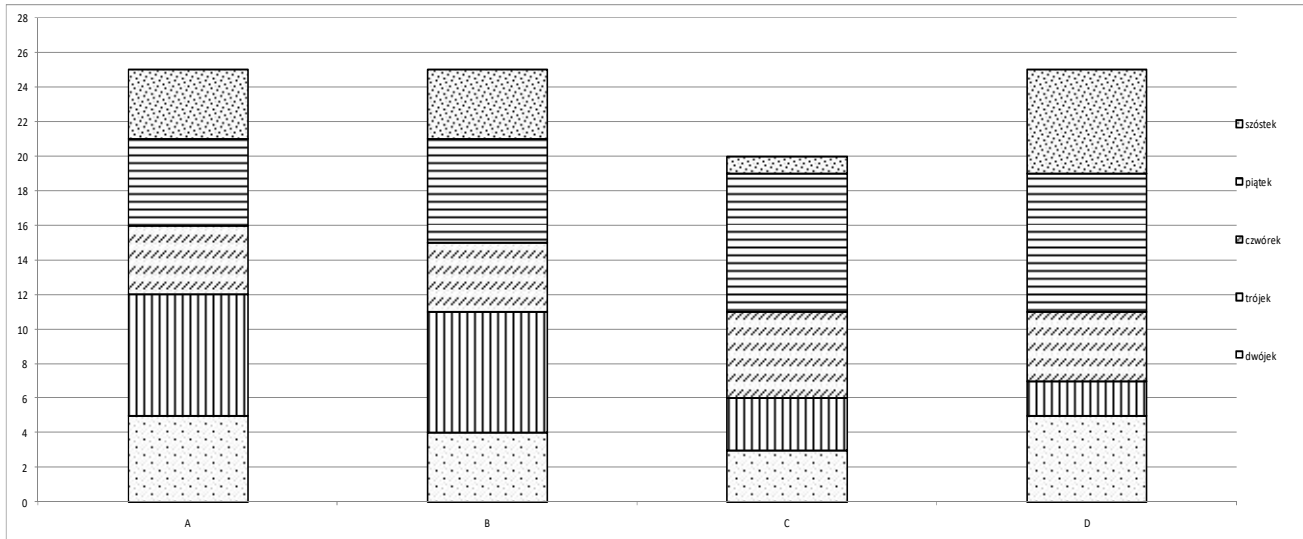
obliczenia

**Zad 7)** \*\*\* W pewnej szkole jest 20 dziewcząt i 30 chłopców. Średnia wzrostu chłopców wynosi 156 cm, zaś średnia wszystkich uczniów 153 cm. Oblicz średnią wzrostu dziewcząt.

obliczenia



**Zad 4)** Na wykresie przedstawiono ilość ocen rocznych uzyskanych przez czteroosobowej klasy (nie było jedynek). Oblicz średnią ocen każdego ucznia i średnią ocen klasy. (wykonaj obliczenia)



Uczeń /Ocena	dwójki	trójki	czwórki	piątki	szóstki	średnia
A						
B						
C						
D						
Razem						

**Zad 5)** W pewnym przedsiębiorstwie zatrudniającym 24 pracowników średnia płaca wynosiła 4500 zł. Po zatrudnieniu jeszcze jednego pracownika średnia płaca wzrosła o 150 zł. Ile zarabia nowy pracownik?

obliczenia

**Zad 6)** Średnia waga trzech chłopców wynosi 45, zaś średnia waga siedmiu dziewcząt wynosi 42. Jaka jest średnia waga całej dziesiątki?

obliczenia

**Zad 7)** \*\*\* W pewnej szkole jest 40 dziewcząt i 60 chłopców. Średnia wzrostu dziewcząt wynosi 153 cm, zaś średnia wszystkich uczniów 165 cm. Oblicz średnią wzrostu chłopców.

obliczenia